

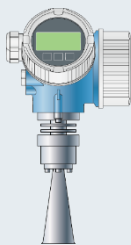
Comment mettre à niveau ma base installée de radars ?

Mon radar est-il compatible ?

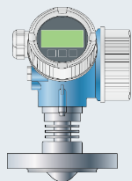
FMP5x, FMR5x ou FMR6x avec dernière révision HART 7



HART 7 FW 01.03.zz ou supérieur
Révision d'appareil 04



HART 7 FW 01.02.zz ou supérieur
Révision d'appareil 03



HART 7 FW 01.00.zz ou supérieur
Révision d'appareil 01

Mon agrément radio local est-il disponible ?

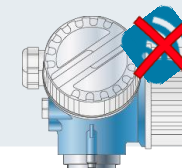
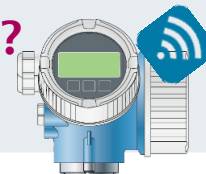
Contactez votre agence ou représentant
Endress+Hauser.

L'agrément Ex pour le radar a-t-il été mis à jour avec le Bluetooth ?



Vérifiez si l'option Bluetooth figure dans les
derniers Conseils de sécurité (XA) de votre radar

Le boîtier de mon radar a-t-il un hublot en verre ?



Toutes les vérifications ont été faites ?

Commandez le module Bluetooth (BT10) réf. **71377355** et installez-le dans le radar. Etablissez ensuite la connexion avec la dernière version de l'app SmartBlue.