

E//direct

Picomag

Plug-and-play mengdemåler for
tilsetningsstoffer



Elektromagnetisk mengdemåler for konduktive væsker

Picomag

NOK 4154,-
11-35 stk.



IO-Link



Komplett produktinformasjon:
www.e-direct.endress.com/picomag

- Samtidig måling av mengde og temperatur
- Fleksibel integrering i alle feltbussystemer via IO-Link
- Idriftsettelse og drift via Bluetooth og SmartBlue App

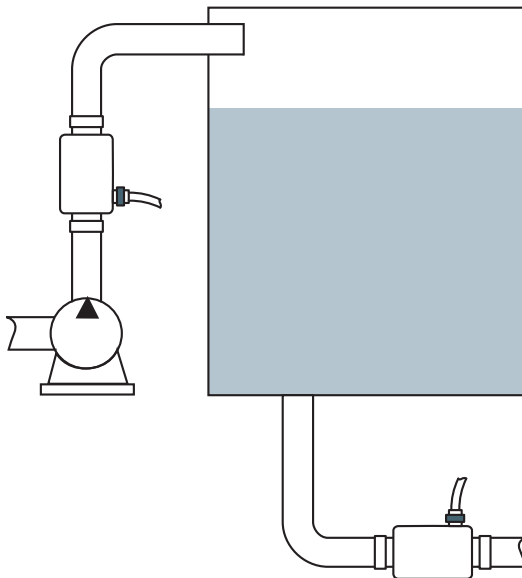
i Spesifikasjoner:

- **Mengdemåling:**
opptil 10 m/s (26,4 gal/min)
- **Minimum konduktivitet:**
≥20 µS/cm
- **Prosesstemperatur:**
-10 til +70 °C (+14 til +158 °F)
- **Materiale i kontakt med medium:**
SS316L (1.4404), PEEK, FKM
- **Prosesstrykk:**
Maks. 16 bar (870 psi)

Bruksområde Picomag er en elektromagnetisk mengdemåler for toveismåling av konduktive væsker. Den er spesielt egnet for måling av mengde i vann- og hjelpekretser. Fordi den er lett å installere og bruke, har en robust design og en lav pris, kan den brukes i applikasjoner hvor kun begrensede prinsipper kunne brukes tidligere.

Funksjon I henhold til Faradays lov om magnetisk induksjon induseres en spenning i en leder som beveger seg gjennom et magnetfelt. I det elektromagnetiske måleprinsippet er det flytende mediet lederen i bevegelse. Ved å måle den induserte spenningen, kan vi måle mediets mengdehastighet. Mengdevolumet beregnes ved hjelp av rørets tverrsnittområde.

Eksempel på bruksområde



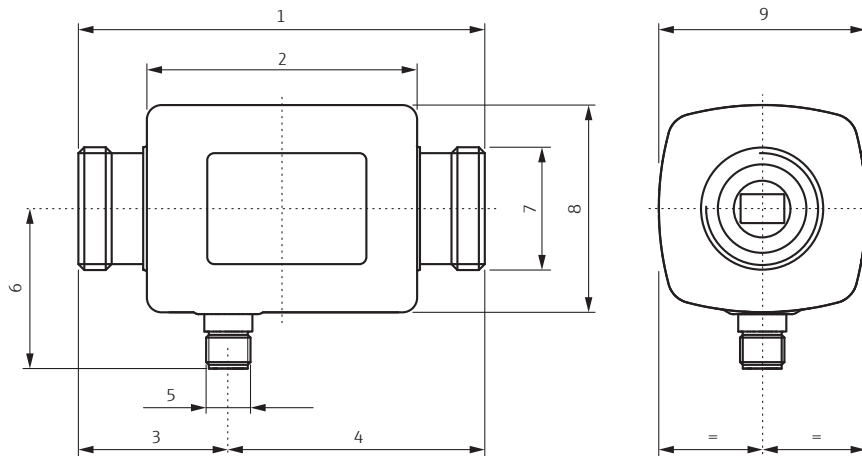
Picomag brukes til måling av inn- og utløpsmengde i ulike bruksområder:

- overvåkning av kjølekretser
- overvåkning av rengjørings- og skyllevann
- Sekundære kretser for drikkevann
- Underordnet måling i vann- og avløpsanlegg

Tekniske data

Inngang		Rettsstrekk Innløp og Utløp	
Måleverdier	Mengdemåling, Temperatur, Totalmåler	Avstand for inngang	$\geq 3 \times \text{DN}$
Måleområde	<ul style="list-style-type: none"> - DN 15 (½"): 0,4 til 25 l/min (0,1 til 6,6 gal/min) - DN 20 (¾"): 0,75 til 50 l/min (0,2 til 13,2 gal/min) - DN 25 (1"): 1,2 til 100 l/min (0,3 til 26,4 gal/min) - DN 50 (2"): 5 til 750 l/min (1,3 til 198,1 gal/min) 	for utgang	$\geq 1 \times \text{DN}$
Utgang		Miljø	
Strømutgang	4 til 20 mA (500 Ω , maks. belastning)	Omgivelses-temperaturområde	-10 til +60 °C (+14 til +140 °F)
Spenningsutgang	2 til 10 V (500 Ω , minimum belastning)	Lagringstemperatur	-25 til +85 °C (-13 til +185 °F)
Brytereffekt	PNP eller NPN, maks. 250 mA - Signal på alarm - Grenseverdi - Områdeverdi	Beskyttelsesgrad	IP65/67
Pulseffekt	PNP, maks. 250 mA	Støtbestandighet	20 g (11 ms) iht. IEC/EN60068-2-27
Digital inngang	5 til 30 V _{DC} - Tilbakestilling av totalmåler - Verdiundertrykkelse	Vibrasjonsbestandighet	Akselerasjon opptil 5 g (10 til 2000 Hz) iht. IEC/EN60068-2-6
IO-Link	Versjon: 1.1 Hastighet: COM2 (38,4 kBaud)	Elektromagnetisk kompatibilitet (EMC)	I samsvar med IEC/EN61326 og/eller IEC/EN55011 (klasse A)
Signal på-alarm	- Statussignal (iht. NAMUR-anbefaling NE 107) - Rent tekstdisplay med hjelpefunksjon	Prosess	
Strømtilførsel		Temperaturområde	-10 til +70 °C (+14 til +158 °F)
Forsyningsspenningssområde	18 til 30 V _{DC} (SELV, PELV, klasse 2)	Mediemegenskaper	Væske, ledeevne > 20 $\mu\text{S/cm}$
Strømforbruk	Maks. 3 W (unntatt utgang IO1 og IO2)	Trykk	Maks. 16 bar _{rel}
Mengdemåling		Materialer	
Maksimal målt feil	$\pm 2\%$ o.r. $\pm 0,5\%$ o.f.s.	Målerør	PEEK
Repeterbarhet	$\pm 0,2\%$ o.r. (95 % konfidensintervall, måletid 30 s)	Elektroder, temperaturgiver	1.4404/316L
Responstid	Responstiden avhenger av konfigurasjonen (demping)	Prosesskobling	1.4404/316L
Måling av temperatur		Hus	1.4404/316L
Maksimal målt feil	$\pm 2,5\text{ °C}$	Tetning	FKM
Gjentagelsesnøyaktighet	$\pm 0,5\%$ o.r. (95 % konfidensintervall, måletid 30 s)	Displayvindu	Polykarbonat
		Funksjonsdyktighet	
		Driftskonsept	Bluetooth trådløs teknologi Instrumentet har et grensesnitt med Bluetooth trådløs teknologi og kan styres og konfigureres via SmartBlue-appen. - Rekkevidden under referansebetingelser er 10 m (33 ft) - Feil bruk av uautoriserte personer hindres ved hjelp av kryptert kommunikasjon og passordkryptering - Grensesnittet med Bluetooth trådløs teknologi kan deaktiveres
		Godkjenninger	
		Drikkevanngodkjenninger (i klargjøring) UL-listet (cUL _{US})	

Mål



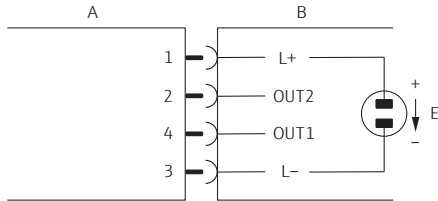
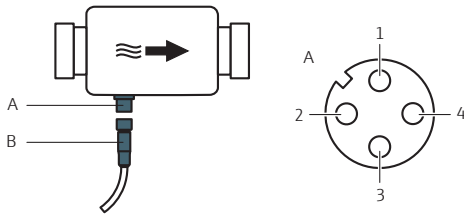
Mål i SI-enheter

DN [mm]	1 [mm]	2 [mm]	3 [mm]	4 [mm]	5 [mm]	6 [mm]	7 [mm]	8 [mm]	9 [mm]
15, 20, 25	110	73	40,5	69,5	M12 × 1	43	½", ¾", 1"	56	56
50	200	113	80	120	M12 × 1	58	2"	86	86

Mål i US-enheter

DN [in]	1 [in]	2 [in]	3 [in]	4 [in]	5 [in]	6 [in]	7 [in]	8 [in]	9 [in]
½, ¾, 1	4,33	2,87	1,59	2,74	M12 × 1	1,69	½", ¾", 1"	2,20	2,20
2	7,87	4,45	3,15	4,72	M12 × 1	582,28	2"	3,39	3,39

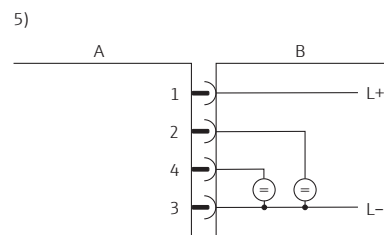
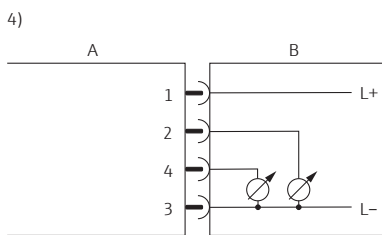
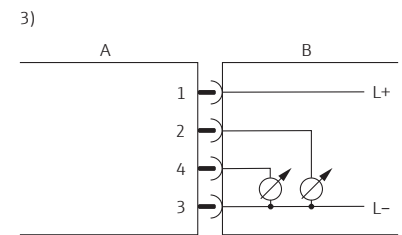
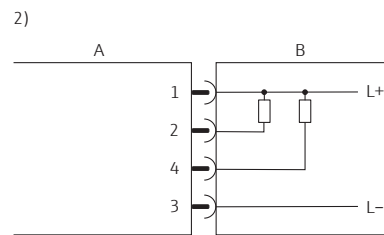
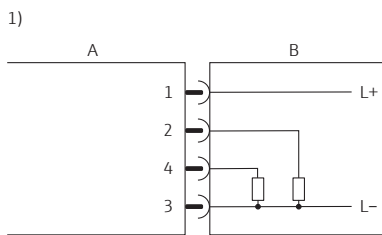
Elektrisk kobling



Stiftfordeling, enhetsplugg

A	Kontakt
B	Kobling

Stift	Fordeling	Beskrivelse
1	L+	Forsyningsspenning + (18 til 30 V _{DC} /maks. 3 W)
2	Utgang 2	Utgang 2, kan konfigureres uavhengig av utgang 1
3	L-	Forsyningsspenning -
4	Utgang 1	Utgang 1, kan konfigureres uavhengig av utgang 2



A	Kontakt
B	Kobling
L+	Forsyningsspenning +
L-	Forsyningsspenning -

Versjon av bryter/pulsutgangkonfigurasjon

- 1) pnp
- 2) npn

Versjon av strømutfangkonfigurasjon, aktiv, 4 til 20 mA

- 3) Maksimalbelastning kan ikke overskride 500 Ω. Større belastning forstyrrer utgangssignalet.

Versjon av spenningsutgangkonfigurasjon, aktiv, 2 til 10 V

- 4) Belastningen må være minst 500 Ω. Utgangen er sikret mot overbelastning.

Versjon av statusinndatakonfigurasjon

- 5)
 - Slå på-grenseverdi: 15 V
 - Slå av-grenseverdi: 5 V
 - Intern resistanse: 7,5 kΩ

Pristabell

Picomag	Ordrenr.	Pris/stk. i NOK		
		1-3	4-10	11-35
Instrumentmodell				
Picomag DN 15 (1/2"): 0,4 til 25 l/min (0,1 til 6,6 gal/min)	DMA15-AAAAA1	5066,-	4560,-	4154,-
Picomag DN 20 (3/4"): 0,75 til 50 l/min (0,2 til 13,2 gal/min)	DMA20-AAAAA1	5821,-	5239,-	4773,-
Picomag DN 25 (1"): 1,2 til 100 l/min (0,3 til 26,4 gal/min)	DMA25-AAAAA1	6793,-	6113,-	5570,-
Picomag DN 50 (2"): 5 til 750 l/min (1,3 til 198,1 gal/min)	DMA50-AAAAA1	8631,-	7768,-	7077,-

Tilbehør	Ordrenr.	Pris/stk. i NOK		
Sett kabel 2 m (6,5 ft), rett, 4 × 0,34, M12	71349260		100,33	
Sett kabel 5 m (16,4 ft), rett, 4 × 0,34, M12	71349261		100,33	
Sett kabel 10 m (32,8 ft), rett, 4 × 0,34, M12	71349262		151,63	
Sett kabel 2 m (6,5 ft), 90°, 4 × 0,34, M12	71349263		100,33	
Sett kabel 5 m (16,4 ft), 90°, 4 × 0,34, M12	71349264		100,33	
Sett kabel 10 m (32,8 ft), 90°, 4 × 0,34, M12	71349265		151,63	
Sett jordingsterminal	71345225		139,97	

Tilbehør Picomag DN 15	Ordrenr.	Pris/stk. i NOK		
Sett adapter G1/2"/G3/8" ekst.	71355698		379,08	
Sett adapter G1/2"/R3/8" ekst.	71355699		379,08	
Sett adapter G1/2"/NPT3/8" ekst.	71355700		379,08	
Sett adapter G1/2"/G1/2" int.	71355701		379,08	
Sett adapter G1/2"/R1/2" ekst.	71355702		379,08	
Sett adapter G1/2"/NPT1/2" ekst.	71355703		379,08	
Sett adapter G1/2"/1/2" TriClamp	71355704		379,08	
Sett tetning DN 15 Cent. 3820	71354741		25,16	

Tilbehør Picomag DN 20	Ordrenr.	Pris/stk. i NOK		
Sett adapter G3/4"/R3/4" ekst.	71355705		437,40	
Sett adapter G3/4"/NPT3/4" ekst.	71355706		437,40	
Sett adapter G3/4"/G3/4" int.	71355707		437,40	
Sett adapter G3/4"/3/4" TriClamp	71355708		437,40	
Sett tetning DN 20 Cent. 3820	71354742		25,16	

Tilbehør Picomag DN 25	Ordrenr.	Pris/stk. i NOK		
Sett adapter G1"/R1" ekst.	71355709		495,72	
Sett adapter G1"/NPT1" ekst.	71355710		495,72	
Sett adapter G1"/G1" int.	71355711		495,72	
Sett adapter G1"/1" TriClamp	71355712		670,68	
Sett tetning DN 25 Cent. 3820	71354745		25,16	

Tilbehør Picomag DN 50	Ordrenr.	Pris/stk. i NOK		
Sett adapter G2"/R1 1/2" ekst.	71355713		1253,88	
Sett adapter G2"/R2" ekst.	71355714		1253,88	
Sett adapter G2"/NPT1 1/2" ekst.	71355715		1253,88	
Sett adapter G2"/NPT2" ekst.	71355716		1253,88	
Sett adapter G2"/G1 1/2" ekst.	71355717		1253,88	
Sett adapter G2"/G2" int.	71355718		1253,88	
Sett adapter G2"/2" TriClamp	71355719		1253,88	
Sett adapter G2"/2" Victaulic	71355720		1253,88	
Sett tetning DN 50 Cent. 3820	71354746		54,43	

Prisene gjelder i Norge inntil 31/08/2018, i NOK per enhet, netto uten merverdiavgift (mva.) og kostnader for pakking og levering. Salgs- og leveringsvilkårene til Endress+Hauser er gjeldende. Endress+Hauser forbeholder seg retten til å endre prisene på hvilket som helst tidspunkt. Prisene kan bekrefte før du bestiller på www.e-direct.endress.com.



E-direct på Internet

Kjøp måleinstrumenter enkelt med gunstige priser på nettet – 24/7. Den komplette E-direkte produktporteføljen er tilgjengelig på www.e-direct.endress.com

All nødvendig informasjon for å velge riktig produkt med detaljerte tekniske data og tegninger er tilgjengelige. Finn og bestille riktig produkt – så enkelt, så fort med bare noen få klikk.



Kjøp nå!

www.e-direct.endress.com

Fordelene med online shopping på www.e-direct.endress.com er at du kan bestille trygt og raskt – og sparer deg for tid og penger. Dra nytte av fordelene med en onlinebestilling på E-direkte i dag.



Produktdetaljer

360° produktoversikt

- Alle produktdetaljer
- Komplette rotasjoner rundt produktets akse

Oversikt

- Viktige tekniske data
- Tilleggsvalg
- Applikasjonsbegrensninger

Velg varianter - på en enkel måte

- Pre-konfigurerte forslag for enklere valg
- De forskjellige varianter vises tydelig
- Enkelt valg av flere produktparametere

Rask og enkel bestilling

- Opprette og lagre ordrelister for gjentatte bestillinger
- Referansenummer gir en enkel sporing i ERP-systemer

Kontakt

Endress+Hauser AS
Postboks 62
3421 Lierskogen
Norge
Telefon +47 32 85 98 50
Faks +47 32 85 98 51
info@no.endress.com
www.no.endress.com