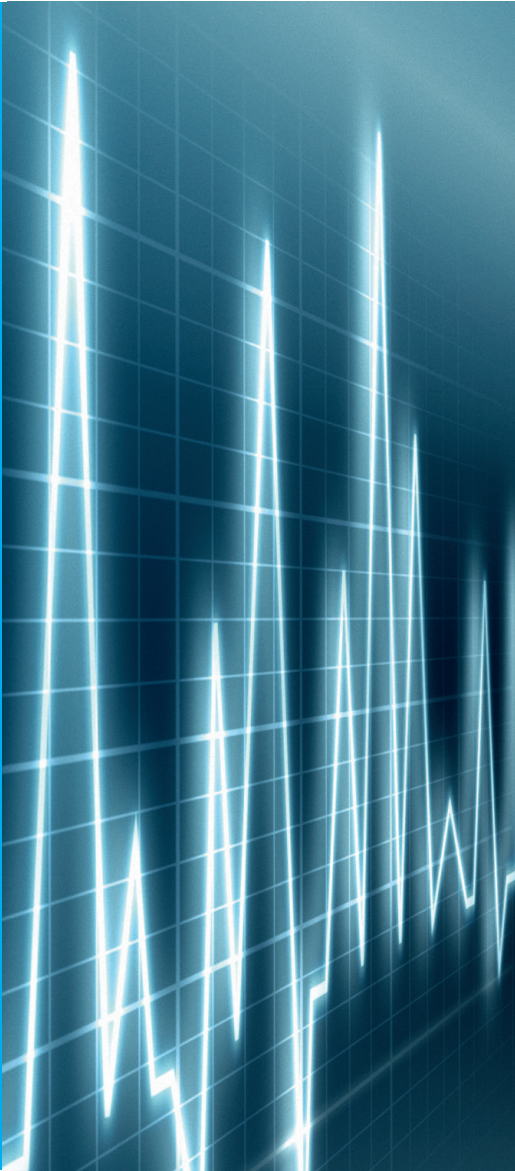
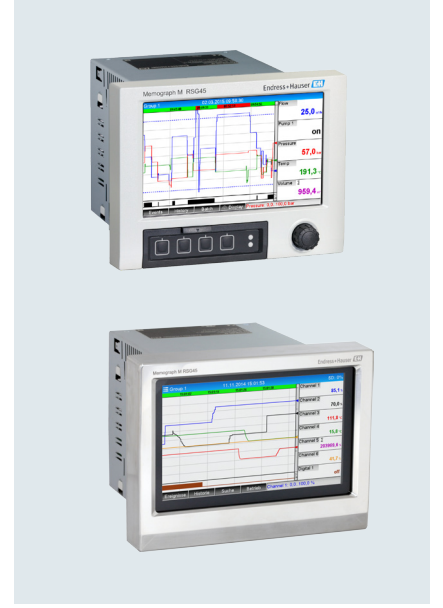


# Memograph M RSG45 Gelişmiş Kayıt Cihazı



# Memograph M RSG45 - Gelişmiş Kayıt Cihazı

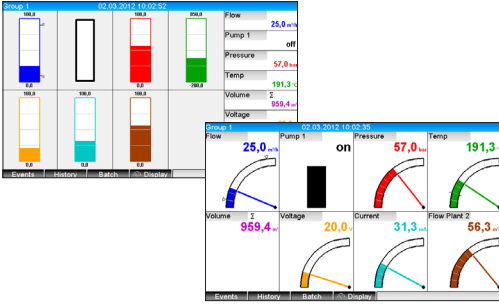
- Tüm proses verilerinin kayıt edilmesi ve prosesin görselleştirilmesi
- Saha ve kontrol odası arasında limitsiz veri değişimi
- Proses izleme ve HART fonksiyonları ve Ethernet bazlı bus iletişim ile kolay entegrasyon
- Modüler tasarımı ve uygulama yazılım paketleri sayesinde müşterilerin spesifik ihtiyaçlarına uygun
- Limit aşımı durumunda mail ile proses bilgisi (SSL şifreli) ve alarm
- Entegre web server ile hızlı konfigürasyon ve proses verilerine kolay erişim
- FDA 21 bölüm 11'e göre bilişim güvenlik gerekliliklerine uygun
- Ücretsiz FDM temel versiyon ile değiştirmeye imkan vermeyen okuma, kayıt, analiz, eski ve güncel verilerin görselleştirilmesi



## Talep edilen uygulamalar için ileriye dönük fonksiyonellik

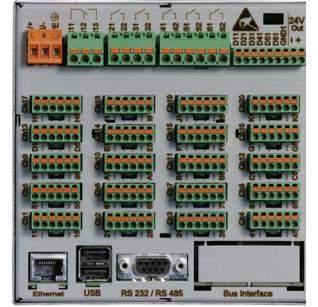
### Geniş ekran ve değişik görselleştirme seçenekleri

- Parlak 7" TFT gösterge
- Paslanmaz çelik versiyonda dokunmatik ekran
- 8 kanalla ölçüm değerlerini 10 farklı grup olarak görselleştirme
- Gösterge seçenekleri: Eğriler, akış şeması, sütun grafik, dijital, enstrüman gösterimi, dairesel grafik, proses resmi



### Geniş uygulama alanı

- Farklı giriş ve çıkışlar kullanılabilir:
- Üniversal, HART ve dijital girişler
  - Röleler
  - Analog çıkışlar



### Uygulama Paketleri

- Matematiksel fonksiyonlar (12 kanal)
- Tele alarm
- Batch yazılımı
- Atıksu ve yağmur taşkınları
- Enerji yazılımı

### Basit ve güvenilir data kaydı

- SD kart ve USB bellek ile 32 GB'a kadar harici hafıza
- Yüksek kayıt hızı 100 ms
- Cihazdan eski kayıtların aranması için basit kullanıcı arayüzü
- Field Data Manager (FDM) yazılımı

### Gelişmiş kullanım

- Navigator veya paslanmaz çelik versiyondaki dokunmatik ekran ile rahat kullanım
- USB klavye veya mouse kullanımı
- Webserver üzerinden parametre kurulumu, yazdırma ve kayıt imkanı



# Mükemmel Entegrasyon için Hedeflenen Geliştirmeler

## HART girişler - global bir yenilik!

Yeni HART sinyal girişleri ile Memograph M RSG45 pazarda tektir. HART girişler ile Memograph M hem 4...20 mA sinyalini hem de bir sensörden alınabilen tüm HART sinyalleri kaydedebilir ve gösterebilir. Prosesi daha iyi değerlendirmek garanti edilir. Ek olarak Memograph M bir HART ağ geçidi sunar. Böylece kayıt cihazı FieldCare gibi bir konfigürasyon yazılımından ek bir HART modeme ihtiyaç olmadan direkt olarak saha cihazlarına ulaşmayı sağlar.



### Avantajları

- Gelişmiş proses izleme ve güvenlik
- Doğru ölçüm sonuçları sayesinde maliyetlerde azalma
- Saha cihazlarına basit erişim sayesinde zamandan tasarruf

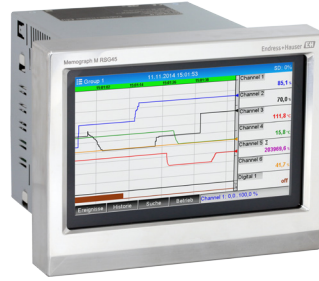
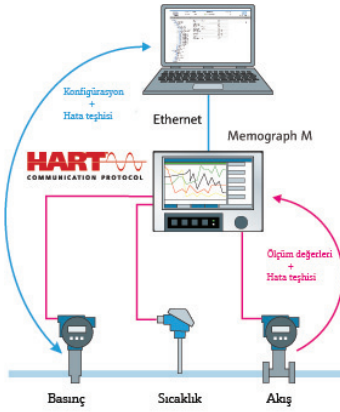
## Paslanmaz çelik ön panel ve Ex xp onayı

Dokunmatik ekranlı, opsiyonel paslanmaz çelik çerçeve (eldivenli iken de kullanılabilir) kritik çevresel koşullarda RSG45'in önemli bir özelliğidir. Paslanmaz çelik çerçeve ve basınçlı kontrol kabine montaj imkanı cihazın patlayıcı ortamlarda da kullanılmasına olanak sağlar.



### Avantajları

- Temizliği basit
- Yüksek dayanıklılık
- Ex uygulamalarda dahi güvenli data kaydı



## Memograph M RSG45 Teknik Özellikler

Giriş sayısı	0/4/8/12/16/20 üniversal analog girişler veya fieldbus üzerinden 40 giriş 0/4/8/12/16/20 HART giriş, 6 (14) dijital giriş, 12 matematik kanalı (opsiyonel)
Tarama hızı	100 ms
Röleler	1 x aktarma, 5 (11) x NO; maks. siviç yükü: 250 V, 3 A; DC: 30 V, 3 A
Analog çıkışlar, limit değerler	2 x akım veya impuls çıkışı (opsiyonel), 60
İletişim	Modbus RTU/TCP slave, Modbus RTU/TCP master, PROFIBUS DP slave, PROFINET IO cihaz, EtherNet/IP server
Arayüzler	USB, RS232/RS485, ethernet
Hafıza	Dahili hafıza: 256 MB; harici hafıza: 32 GB'a kadar SD kart veya USB bellek
Gösterge	7" TFT renkli gösterge / 800 x 480 piksel çözünürlük
Enerji Beslemesi	100...230 V AC (+/- 10%); 24 V (-10%; +15%) AC/DC
2-telli enerji beslemesi	24 V DC, 250 mA
Koruma sınıfı/onaylar	IP65/NEMA 4 (ön yüz), UL, ATEX II2G Ex px IIC Gb, ATEX II2D Ex pD IIIC Db
Muhafaza boyutları	195.2 x 149.2 x 168.2 mm; 196 x 150 x 172.6 mm (paslanmaz çelik çerçeveli)
Diğer	FDA 21 bölüm 11 uygunluk, kullanıcı bakımı, uygulama paketleri

**Endress Hauser A.Ş. - Merkez**

Büyükdere Cad. No:103  
Şarlı İş Merkezi 8.Kat  
Mecidiyeköy/İSTANBUL

Tel: 0212 275 1355  
Faks: 0212 266 2775  
info@tr.endress.com  
www.tr.endress.com

**Endress Hauser A.Ş. - Adana**

Güzelyalı Mah. Turgut Özal Bul.  
Altınören Apt. No:64 Asma Kat No:23  
Çukurova/ADANA

Tel: 0322 231 2260  
Faks: 0322 231 2261

**Endress Hauser A.Ş. - İzmir**

Yalı Mahallesi 6523 Sok. 32/B Blok  
3.Kat No:314 Park Yaşam Ticaret Merkezi  
Karşıyaka/İZMİR

Tel: 0850 228 3111

**Endress Hauser A.Ş. - Ankara**

Eskişehir Devlet Yolu 9. Km No:266  
Tepe Prime İş Merkezi C Blok Kt:9 No:114  
Çankaya/ANKARA

Tel: 0312 999 3934